



## Spolehlivá systémová izolace **francouzských oken a dveří**

Okna a dveře od podlahy ke stropu a jejich správné napojení na izolaci stavby - to je jedna z nejnáročnějších výzev pro stavebníka.

**Jistota řešení.**



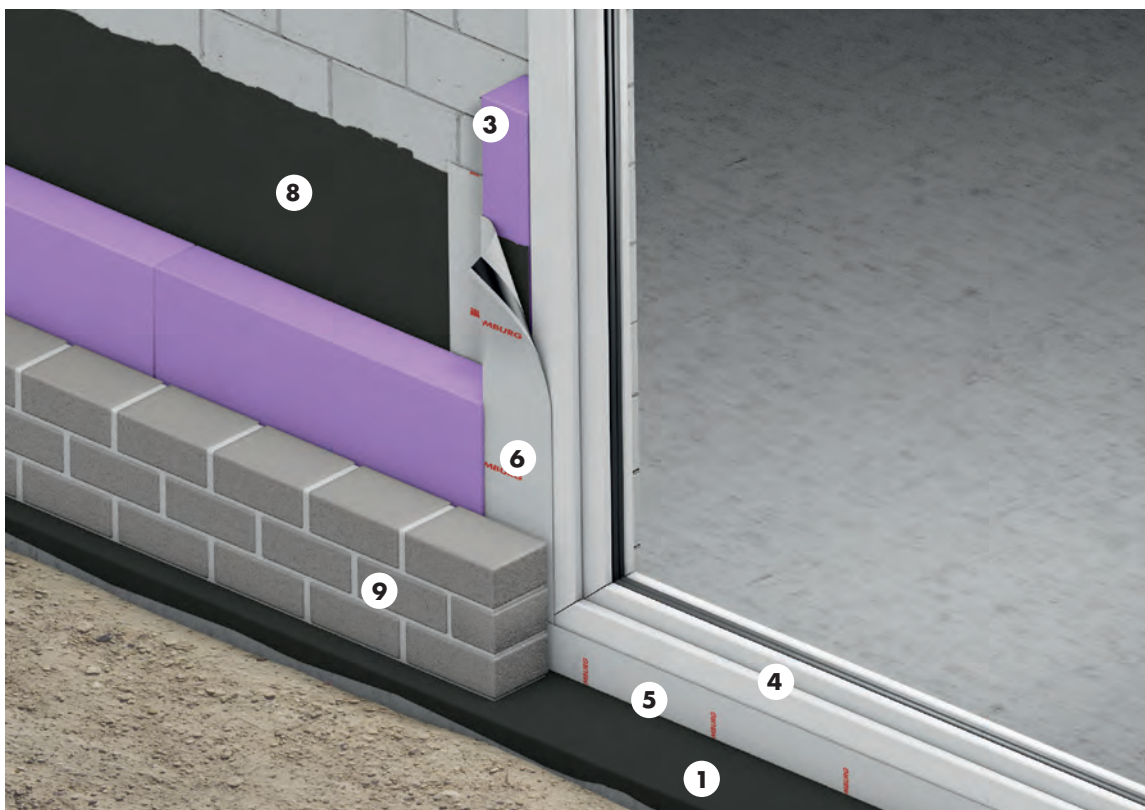
## Jak ochránit stavbu a zachovat její hodnotu: **správně navrhnout a zhotovit izolaci**

Jednou z největších výzev při provádění izolace stavby je spolehlivé zabudování francouzských oken a dveří, tj. stavebních prvků, které jdou od podlahy až ke stropu, a to zejména v oblasti soklu, balkonů a teras. Spolehlivost izolace je v těchto případech zaručena, pouze pokud nevykazuje žádné nedostatky, jako jsou např. mezery, štěrbiny apod. Ať už se jedná o řešení s dvouvrstvou konstrukcí, tepelně izolačním systémem nebo o monolitickou stavbu – vše záleží na správném projektu.

Dvouvrstvá stěnová konstrukce, není-li správně zhotovená, skrývá v sobě poměrně velké potenciální nebezpečí vzniku škod. Zejména napojení izolace na plochu bočních rámců oken a dveří představuje často kritický detail, například pokud se obkladové zdivo dokončuje ještě před osazením těchto konstrukčních prvků. S touto výzvou si můžeme poradit různými způsoby. My Vám dále v textu představíme spolehlivé a účinné řešení od fy SCHOMBURG, které počítá se zabudováním francouzských dveří a oken ještě před provedením obkladového zdiva. Tím je zajištěno bezproblémové napojení hydroizolace stavby na okenní/dvevní rámy.



## Francouzská okna a dveře Dvouvrstvé zdivo, nepodsklepený objekt



Utěsnění francouzských oken a dveří v případě dvouvrstvé stěnové konstrukce je náročný úkol jak pro projektanty, tak i pro dodavatelské stavební firmy. Je to složitější, protože se na zhotovení izolace obvykle podílí více řemesel. Pomocí těsnicího systému AQUAFIN, který se skládá z vysoce elastických těsnicích pásek v kombinaci s flexibilní minerální hydroizolací AQUAFIN-RB400, je možno spolehlivě utěsnit každý detail, také v místech, kde jsou v kontaktu různé materiály.

### SYSTÉMOVÉ KOMPONENTY

**AQUAFIN-RB400**

**ASO-Dichtband-2000-S**

**ASO-Dichtband-2000-S-Ecken (rohy)**

**ASO-Anschlussdichtband**

**Vodotěsnost spoje je prokázána  
zkušebním protokolem.**

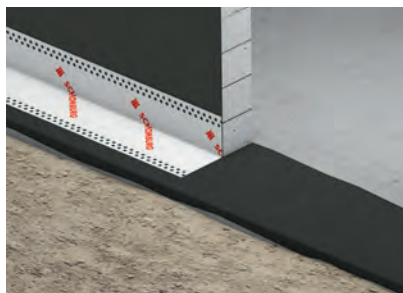
# Zpracování



## 1. Izolace přechodu stěna/základová deska

s

V prvním pracovním kroku se oblast přechodu stěna/základová deska zaizoluje AQUAFINem-RB400, izolace se aplikuje i přes čelní stranu betonové desky.



## 2. Zabudování těsnicí pásky ASO-Dichtband-2000-S

Do ještě čerstvé hydroizolační vrstvy se položí těsnicí pásky ASO-Dichtband-2000-S (přehnutá do pravého úhlu) tak, aby nevznikly žádné dutiny. Jednotlivé pásky se na sebe napojují s 5-10cm přesahem.



## 3. Montáž tepelně izolačních pásek na hrany stavebního otvoru

Následně se hrany stavebního otvoru pro okno/dveře opatří tepelně izolační páskou, která se přelepí AQUAFINem-RB400



## 4. Montáž francouzského okna/dveří

Osazení francouzského okna/dveří se provádí podle pokynů výrobce..



## 5. Horizontální utěsnění okna/dveří

Těsnicí pásky ASO-Anschlussdichtband se po stržení ochranné fólie připevní přitlakem k oknu/dveřím a tepelně izolační pásce. Páska se přilepí k podkladu AQUAFINem-RB400.



## 6. Vertikální utěsnění okna/dveří

Postup pro připevnění těsnicí pásky ASO-Anschlussdichtband k oknu/dveřím a k postranním tepelně izolačním páskám je analogický jako v předchozím bodě 5. K přilepení těsnicí pásky k podkladu se opět použije AQUAFINem-RB400.



## 7. Ochrana před netěsnostmi

Styčné místo pásek zabudovaných dle bodů 5. a 6. a rohová oblast tepelně izolační pásky se zajistí před vznikem netěsností pomocí těsnicí tvarovky ASO-Dichtband-2000-S-Ecke. K přilepení tvarovky ASO-Dichtband-2000-S-Ecke se použije AQUAFINem-RB400.



## 8. Napojení na hydroizolaci soklu

Po kompletním utěsnění francouzského okna/dveří se těsnicí pásky a oblast hydroizolace soklu přepracují AQUAFINem-RB400, který se nanáší ve dvou vrstvách



## 9. 1. Dokončení konstrukce stěny

Po úplném proschnutí izolace soklu následuje zhotovení tepelné izolace a obložení stěny.



## **AQUAFIN-RB400**

Rychlá minerální stavební hydroizolace

Spolehlivá a hospodárná stavební hydroizolace. Vysoce flexibilní, překlenující trhliny, víceúčelová. Stavební hydroizolace dle DIN 18533.



## **ASO-Dichtband-2000-S**

Speciální těsnicí páska

Pro náročné aplikace a vysoké zatížení. S vynikající roztažností, vysoce odolná proti roztržení, vodotěsná, paropropustná, vyznačuje se vysokou odolností vůči agresivním látkám.



## **ASO-Dichtband-2000-S-Ecken**

Elastická tvarovka - vnitřní a vnější roh

K vytvoření vodotěsných dilatačních a styčných spár, např. v bazénech, podzemních garážích, v místech styku se zeminou apod.



## **ASO-Anschlussdichtband**

Elastická jednostranně lepicí těsnicí páska

Používá se k napojení plošné hydroizolace na instalované konstrukční části, např. sprchové kouty, vany, dveřní prahy z plastu, dřeva nebo hliníku..

Další příklady izolace a použití výrobků SCHOMBURG naleznete na naší webové stránce: [schomburg.cz](http://schomburg.cz)



Skupina SCHOMBURG vyvíjí, vyrábí a dodává inovativní systémové stavební materiály zejména pro následující oblasti:

- hydroizolace a rekonstrukce staveb,
- pokládka obkladových prvků, přírodního kamene a potěrů,
- povrchové úpravy podlah a nátěrové systémy,
- výrobky pro cement zpracující průmysl.

SCHOMBURG vyniká již více než 80 let svojí vývojovou kompetencí jak v domácím, tak i mezinárodním měřítku. Systémové stavební materiály, které tato společnost vyrábí, se těší vynikající pověsti po celém světě.

Odborníci oceňují kvalitu a hospodárnost systémových stavebních materiálů SCHOMBURG, servisní služby, a tím i základní kompetence koncernu.

Abychom drželi krok s neustále se vyvíjejícím trhem, investujeme průběžně do výzkumu a vývoje nových i stávajících výrobků. To je zárukou trvale vysoké kvality výrobků a spokojenosti našich zákazníků.

SCHOMBURG GmbH  
Aquafinstraße 2 - 8  
D-32760 Detmold (Germany)  
Telefon +49-5231-953-00  
Fax +49-5231-953-333  
[www.schomburg.de](http://www.schomburg.de)



SCHOMBURG Čechy a Morava s. r. o.  
Na Univerzitním statku 2, 108 00 Praha 10  
Česká republika  
Telefon +420 274 781 381  
Fax +420 274 782 546  
[www.schomburg.cz](http://www.schomburg.cz)

 **SCHOMBURG**