



SCHOMBURG SYSTÉM
STAVEBNÍCH
HMOT

Schomburg GmbH & Co KG
Wiebuschstraße 2-8
32760 Detmold
Germany
tel.: +49 5231 953 00
fax: +49 5231 953 108
web: www.schomburg.de
e-mail: export@schomburg.de

Schomburg
Čechy a Morava s. r. o.
Na Univerzitním statku 2
108 00 Praha 10
tel.: 274 781 381
fax: 274 782 546
web: www.schomburg.cz
e-mail: schomburg@schomburg.cz

Vysoká kvalita

Systemy stavebních materiálů

Izolace staveb • Pokládka dlažby • Přísady do betonu • Sanace staveb

SCHOMBURG



O nás ...



Schomburg skupina s podniky:

- **SCHOMBURG s. r. o.**
- **TEUTOBURG s. r. o.**
- **RETHMEIER s. r. o.**
- **TEXTEC s. r. o.**

je národní a mezinárodní partner na trhu ve výrobě a prodeji vysoce kvalitních systémů stavebních materiálů.

Kompetence **SCHOMBURG s. r. o.** tkví v oblastech izolací staveb a rekonstrukcí:

- průmyslové podlahy
- ochrana vod
- systémy pokládky dlažby

Teutoburg, Rethmeier a Textec zásobují trh výrobky jako:

- Tepelně izolační systémy fasád
- Výrobky pro průmysl zpracující cement
- Technické textilie a materiály jako složky systému pro izolace staveb a pokládku dlažby

Odborníci oceňují zároveň kvalitu a hospodárnost systémů stavebních materiálů, služby a tím celkovou kompetenci skupiny podniků. Zkušení pracovníci a pracovnice odbytu poskytují poradenství a zásobují plošně celý německý trh.

Mezinárodně přichází skupina podniků se samostatnými odbytovými společnostmi nebo joint-venture.



Historie ...

Milníky v historii skupiny podniků SCHOMBURG

1936 založil Albert Fritz Schomburg sen. obchodní zastoupení pro chemické stavební materiály v Detmoldu.

1946 první vlastní výroba, výzkum + vývoj s chemikem Dr. A. Fischerem

1957 vytvořeno sídlo firmy v Detmold-Spork Eichholz.

1961 2. generace: Albert Carl Schomburg vstupuje do firmy.

1964 Založení 1. dceřinné firmy „Robotec a. s.“ jako místo výroby a odbytu pro Švýcarsko.

1975 Založení dceřinné společnosti BECO-stavební chemie v Hoogeveen, Holandsko (dnes Schomburg).

1977 Založení společnosti Rethmeier s. r. o. jako firmy pro cílovou skupinu „průmysl zpracující cement“.

1991 Založení odbytové a výrobní společnosti v Polsku (Kutno).

1997 Otevření logistických středisek ve Wittstocku a Berlíně.

1998 Získání nemovitostí k rozšíření firmy o dceřinné společnosti TEXTEC a TEUTOBURG s. r. o. v Detmold-Hohenloh.

1999 Rozšíření závodu a výrobního zařízení v Detmold Spork-Eichholz.

2000 Novostavba Robotec-Schomburg a. s. ve Švýcarsku a založení AQUAFIN INC. v USA.



Firemní oblasti ...

Kvalita na všech úrovních

Výzkum & vývoj

Inovativní kroky kupředu jsou naše stálé cíle.

Nejmodernější laboratoře pro výzkum a vývoj zajišťují vysoký standard kvality našich výrobků a systémů výrobků a stále zajišťují inovativní řešení na stavbě.

Výroba

Počítačem podporovaná výroba a plnicí zařízení zaručují funkční bezpečnost a spolehlivost při zpracování našich výrobků.

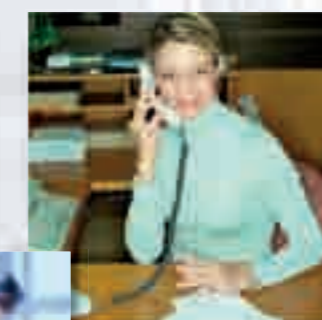
Logistika

Přes 200 různých výrobků je pomocí systému PPS řízeno, vyráběno, plně automaticky skladováno a distribuováno.

Odbyt

Poradenství a podpora zákazníků - jsme tady pro Vás, když nás potřebujete.

Díky svým školeným pracovníkům a předávání know-how poskytuje náš tým odborné poradenství a zaručuje spolehlivost hotových stavebních prací.





Na trhu po celém světě ...

Národní pobočky

Hlavní firemní sídlo skupiny firem SCHOMBURG je v Detmoldu (Nordheim - Vestfálsko), Německo.

Odsud jsou koordinovány veškeré národní a mezinárodní činnosti.

Výroba pro Německo a pro export je převážně v Detmoldu a Halle/Saale.

Další pobočky v Německu zajišťují ve vnitrozemí zásobování po celém území v krátkých dodacích termínech.



Mezinárodní pobočky

Po celém světě je skupina firem reprezentována vlastními odbytovými a výrobními společnostmi.

Know-how skupiny firem je všude žádáno a uznáváno takřka jako základ pro celosvětový transfer technologie.

Od založení firmy se stále zvyšuje počet zahraničních dceřinných společností. V roce 2002 jich bylo 18

Většina zahraničních zastoupení jsou buď 100% dceřinné společnosti nebo 50/50 joint venture.

Některé zahraniční společnosti vyrábí také na místě výrobky pro lokální trh a sousední země, čímž jsou SCHOMBURG systémy stavebních materiálů díky úspoře za dovozní clo a náklady na dopravu ještě atraktivnější.



Koncepty spolupráce

Kromě dceřinných společností existují také další formy spolupráce, které jsou používány v zahraničí, jako např. obchodní a distribuční partneři (s podílem a bez podílu mateřské společnosti) a rovněž další prodej pod vlastní značkou nebo licenční výroba podle vypracovaného konceptu.

Inovativní a z hlediska nákladů příznivý lokální koncept výroby. Kromě forem spolupráce joint venture, dceřinná společnost a podílnictví nabízí SCHOMBURG skupina firem kompaktní výrobní stanice např. pro suchou maltu. S naším know-how k přizpůsobení různých surovin je tento nákladově

příznivý výrobní koncept vhodný ve všech zemích. Je vhodný pro téměř všechny surovinové situace a umožňuje našim partnerům všude na světě vyrábět obvyklé kvalitní výrobky SCHOMBURG.



Izolace staveb ...

Rekonstrukce staveb ...

Kvalita díky kompetenci a inovaci

Téměř všechny stavební materiály jsou kvůli neomezenému přístupu vlhkosti během času více nebo méně poškozeny. Předpokladem pro zachování a úspěšnou opravu je zamezení přístupu vody ve všech vertikálních a horizontálních částech stavby.

Již více než 25 let je hlavní kompetence skupiny SCHOMBURG ve vývoji a výrobě účinných a hospodárných systémů výrobků k utěsnění a opravě staveb a jejich částí.

Hlavní oblasti použití našich systémů výrobků jsou: Izolace vnějších a vnitřních stěn sklepů flexibilní těsnicí hmotou a hustým bitumenovým nátěrem.

Systémy **AQUAFIN-2K** a **COMBIFLEX-C2** jsou již po mnoho let na vedoucí pozici na evropském trhu. High-tech postupy zpracování s moderní technikou nástřiku umožňují také velkoplošná řešení velmi hospodárným a časově nenáročným způsobem.

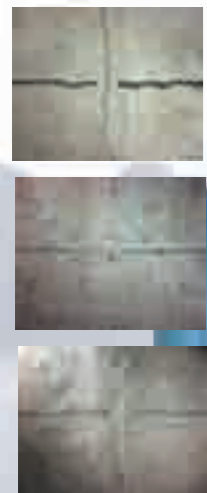
Oprava vlhkých a solí zatížených stěn ve vnitřních a vnějších oblastech, např. u historických budov je další důležitá oblast použití našich systémů výrobků.

Naše **THERMOPAL** – sanační omítky přesvědčí kromě spolehlivého účinku také vynikajícími vlastnostmi

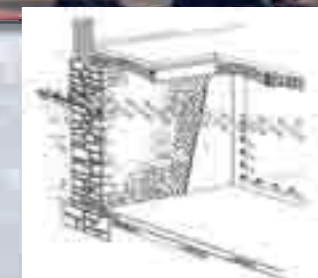
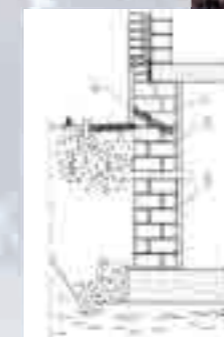
pro zpracování. Systém je zakončen horizontální clonou **AQUAFIN-F** proti kapilárně vztlínající vlhkosti.

K injektáži horizontální clony a rovněž vyplnění vyvrtaných děr je k dispozici patentovaná technika se znovu použitelnými packery a injektážní tryskou

se snadnou obsluhou. Tato technika snižuje spotřebu materiálu, protože se ve většině případů kontrolovaným dávkováním izolační látky sníží izolace na strukturu spár dvou nad sebou ležících řad kamene. Náročné vrtání v kameni tak zpravidla odpadá.



1. Egalizační omítka
2. Izolace ploch stěn
3. Sanační omítky v systému THERMOPAL SR-22
4. Dodatečná horizontální clona AQUAFIN-F



Pro obzvláště hospodárné izolace všech nových a starých betonových podkladů doporučujeme použít **AQUAFIN-IC**, minerální krystalickou těsnicí hmotu.

Systém zůstane permanentně aktivní a dodatečně uzavře trhliny do 0,4 mm vzniklé při smršťování.

Extrémně dobrá vodo-nepropustnost (do 13 barů tlak vody) je dána také při negativním působení vody.

Izolace dlažeb ...

Pokládka dlažby ...

Mezinárodní standardy s osvědčenými systémy

Keramika a přírodní kámen je již po tisíciletí nedílnou součástí různých kultur. To platí jak pro předměty užívané v každodenním životě tak pro různorodost dlažeb a desek.

Koupelny, balkóny a terasy v domech, bazény a také veřejností využívané prostory jako velkokuchyně a laboratoře jsou ve většině případů obloženy vzhledově odpovídajícími a odolnými

obklady a dlažbami z obkladaček, dlaždic a desek.

K utěsnění různých oblastí a ke spolehlivé pokládce dlaždic a desek jsou k dispozici osvědčené systémy.

Ty splňují mezinárodní standardy, například mezinárodní normy, a byly již použity v nespočetných referenčních objektech.

Kromě klasických materiálů k pokládce dlažby k

- penetraci
- pokládce
- vyspárování

jsou pro různé oblasti zatížení k utěsnění a pokládce k dispozici osvědčené systémy.

- **SANIFLEX-MONOFLEX** pro lehké zatížení v obytných stavbách.

• **AQUAFIN-2K – UNIFIX-2K**

pro silné zatížení ve vnitřních a vnějších oblastech, např. bazény, balkóny a terasy, společné sprchy. Tento systém patří v Evropě již po mnoho let k vedoucím na trhu při stavbách bazénů a balkónů a je také doporučován po celém světě vedoucími firmami stavebního průmyslu ke spolehlivé ochraně před vlhkostí.

• **ASOFLEX-AKB:**

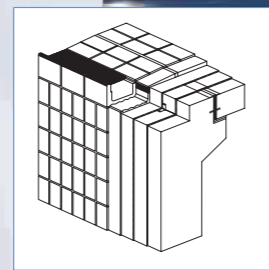
Vysoce elastické a vůči chemikáliím odolné výrobky jako izolační materiály pod keramické obklady a dlažby jsou chloubou naší palety výrobků. Výrobek **ASOFLEX-AKB** patří k izolačnímu systému **DENSARE-2002**. Doklad o použití je doložen všeobecným osvědčením stavebního dozoru.

Oblasti použití jsou např. veřejností využívané velkokuchyně, ostatní veřejné plochy jako laboratoře, automatická mycí zařízení, bazény, zde obzvláště solné lázně.

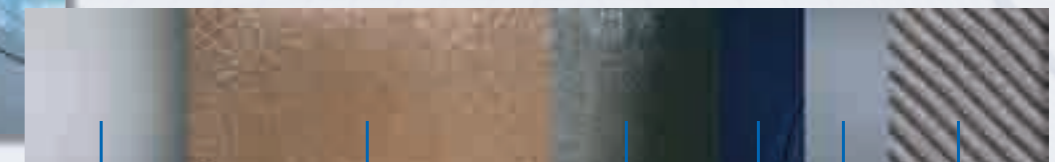
Nabízíme jako jeden z mála výrobců možnost, funkci těsnosti zkontrolovat jednoduchým a ekologicky příznivým způsobem. Elektrojiskrovým induktorem se vytvořením napětí cca. 3600 Voltů kontroluje těsnost pórů a zároveň požadovaná tloušťka vrstvy izolační roviny **ASOFLEX-AKB**.



1. Utěsnění AQUAFIN-2K
2. Lepení: MONOFLEX
3. Vyspárování: ASO-Flexfuge
4. ASO-Dichtband 2000



1. AQUAFIN-2K
2. UNIFIX-2K
3. ESCOSIL



ASODUR®-SG2

ASODUR®-GBM

ASODUR®-LL

1. krok ASODUR®-AKB

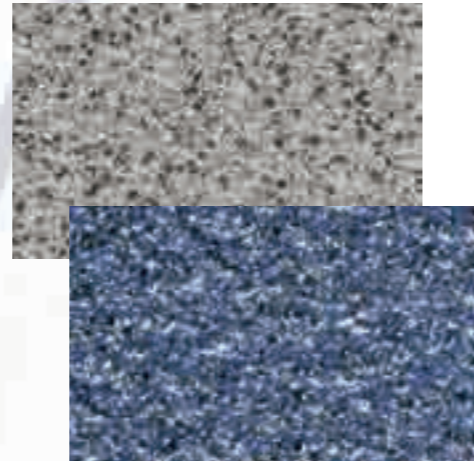
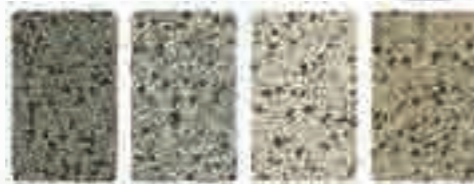
2. krok

ASODUR®-EK 98

Multi-dekor systémy ...

REVADRESS-BSP je trvanlivá omítka z pestrých kamínků s obdivuhodně dobrým vzhledem, připravená přímo k použití, která se dodává hotová v nádobě a jednoduše se aplikuje lžící – je to moderní alternativa k obvyklým omítkám a nátěrům, které se stále musí obnovovat nebo k mramoru a granitu, kde jsou u velkých ploch nutné nehezské spáry a barevné odstíny jsou omezené.

povlak odolný vůči opotřebení se obzvláště hodí k použití ve výrobních prostorách, oblastech vstupu, výstavních halách, prodejních a předváděcích prostorách, na schodištích, chodbách a rovněž v pasážích a na rampách.

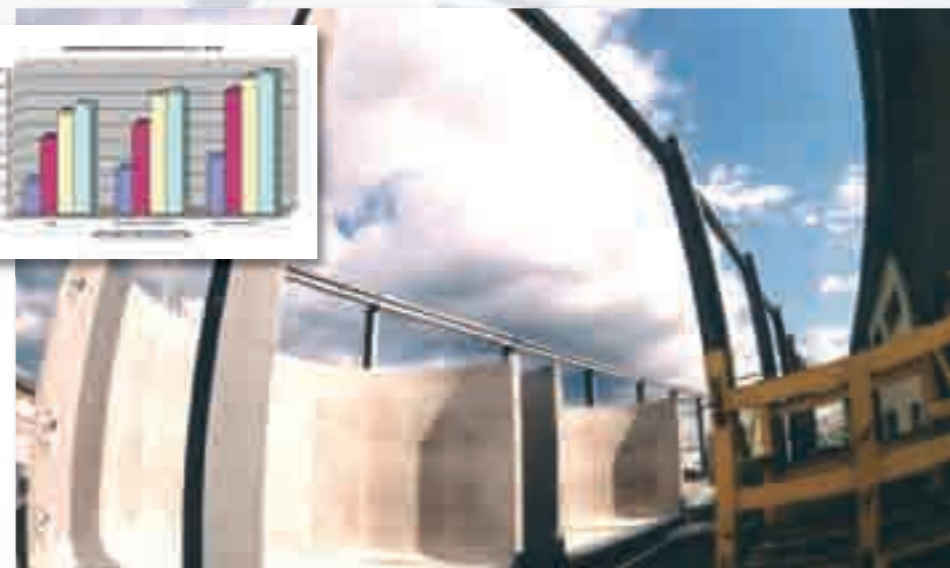
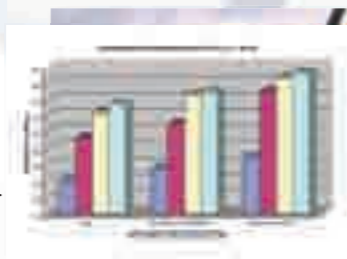


ASOFLOOR-CSB je dekorativní podlaha pro vysoké mechanické a chemické zatížení. Protiskluzový

Křemičitá směs se dodává celkem v 8 barvách a 2 frakcích a tím se přizpůsobí různým požadavkům na vzhled.

Přísady do betonu ...

Pevnější – těsnější – odolnější! S tímto novodobým super plastifikátorem **BETOCRETE 406 (FM)** lze vytvořit opravdu kvalitní betony. Působení **BETOCRETE 406** se zakládá na synergetickém efektu obsažených složek. Vysoká úspora vody kombinovaného ztekucovače za současné konzistence vhodné ke zpracování podmiňuje vývoj pevnosti, když vysoce aktivní latentně hydraulický podíl reaguje hydratací s přebytečným vápenným hydrátem.



Vytvořením hydrátů křemičitanu vápenatého se uzavřou póry kapilár. Tím se zabrání pronikání vody a agresivních médií.

Průmyslové podlahy / ochrana vod ...

Nátěry:

Na cementem pojené plochy podlah a stěn, např. ve výrobních a skladovacích prostorách, na překládacích rampách, schodech, jízdnicích pruzích.

Systémové nátěry:

Na železobetonové, betonové, omítkové a potěrové plochy v záchytných vanách, ve výrobních a skladovacích prostorách na vodu ohrožující kapaliny.

Tenkvrstvé a husté nátěry:

K ochraně povrchu chemicky a mechanicky středně až silně zatěžovaných ploch průmyslových podlah se používají nátěry v tenké vrstvě (0,5–1,0 mm).

Volba tloušťky vrstvy závisí na chemickém a mechanickém zatížení plochy. U tenkovrstvých a hustých nátěrů lze dosáhnout struktury povrchu od hladké až po protiskluzovou.



S jedinečnou hydrofilní epoxidovou parotěsnou zábranou **ASODUR-SG2** lze poprvé vyřešit také vlhkostní problémy proti páře a silné tlakové vodě. V protikladu k obvyklým epoxidům existuje s **ASODURem-SG2** také

řešení pro trvalé a neřešitelné zábrany proti páře a vlhkosti na vlhkých a olejem kontaminovaných betonových plochách. Na **ASODURem-SG2** ošetřené plochy lze potom příp. nanést také podlahové krytiny a průmyslové podlahy.

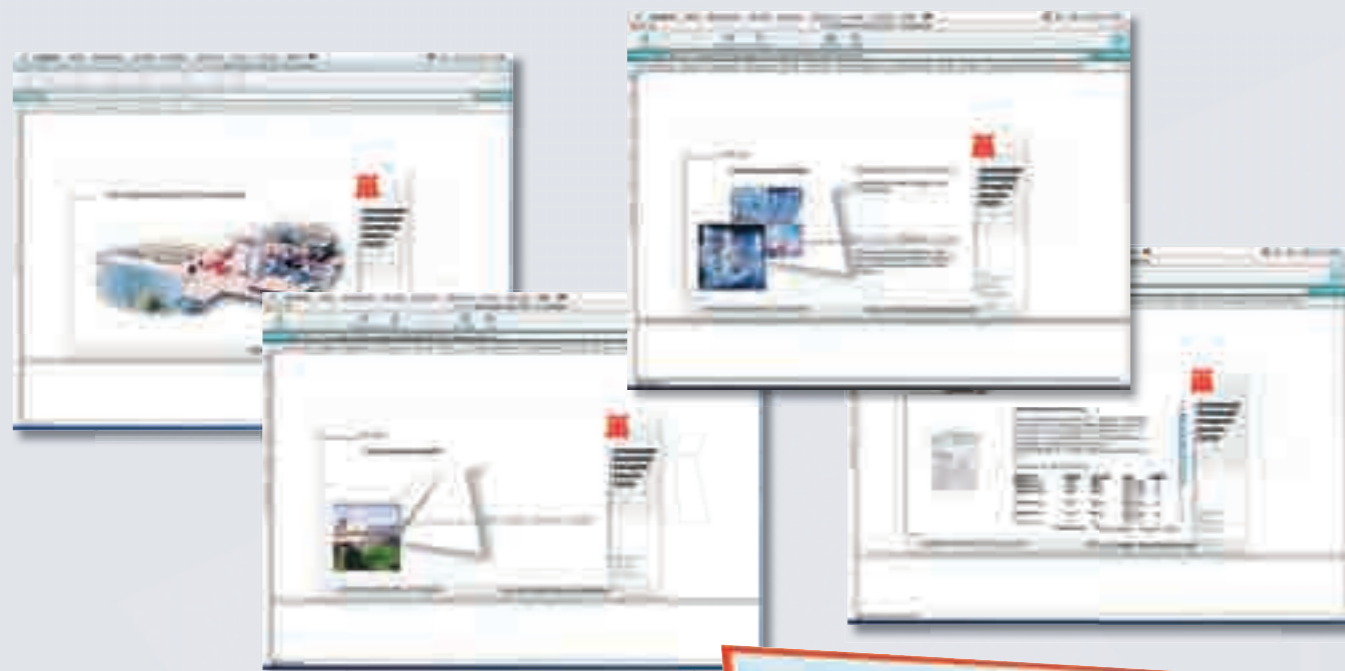




Internet a brožury ...

Kontakty ...

Další podrobné informace o naší firmě a našich výrobcích naleznete ke stažení na internetu:



... v našich četných brožurách:



www.schomburg.cn

www.schomburg.pl

www.aquafin.org

www.aquafin.us

www.schomburg.ch

www.aquafin.de

www.schomburg.cz

www.schomburg.ru

www.schomburg.de

www.schomburg.com.br

... na našem CD:



SCHOMBURG Čechy a Morava s. r. o.

Na Univerzitním statku 2, 108 00 Praha 10

tel.: 274 781 381, fax: 274 782 546, web: www.schomburg.cz

e-mail: schomburg@schomburg.cz